

anecafé asociación nacional de exportadores de café
EXPORTACIONES ECUATORIANAS DE CAFÉ
 Enero a Diciembre/2011
 Sacos de 60 Kg. - US\$ mill.

MESES	VOLUMEN					VALOR
	Arábigo	Robusta	Sub-Total	Indust.	Total	TOTAL
Ene./2011	14.244,26	30.537,12	44.781,38	57.292,33	102.073,71	16.061.214,47
Feb./2011	5.203,49	42.788,60	47.992,09	74.374,98	122.367,07	18.150.030,88
Mar./2011	2.927,33	17.577,52	20.504,85	66.503,42	87.008,27	12.946.007,41
Abr./2011	2.600,00	8.595,46	11.195,46	89.268,43	100.463,89	14.794.123,79
May./2011	912,71	25.980,04	26.892,75	70.363,15	97.255,90	15.336.787,73
Jun./2011	12.363,73	33.184,64	45.548,37	71.786,80	117.335,17	20.201.427,70
Jul./2011	36.666,64	55.854,28	92.520,92	85.784,90	178.305,82	33.646.207,24
Ago./2011	35.419,84	41.333,55	76.753,39	60.298,53	137.051,92	26.334.018,50
Sep./2011	36.001,79	41.104,65	77.106,44	87.556,86	164.663,30	33.759.859,87
Oct./2011	21.511,15	29.035,71	50.546,86	96.751,57	147.298,43	26.032.608,34
Nov./2011	17.166,41	40.528,60	57.695,01	79.829,24	137.524,25	24.893.108,82
Dic./2011*	14.420,35	41.268,89	55.689,24	99.301,30	154.990,54	27.766.437,34

FUENTE: Certificados de Origen.-

*: Datos provisionales.-

ELABORACION: Asociación Nacional de Exportadores de Café (ANECAFE)

anecafé asociación nacional de exportadores de café
EXPORTACIONES ECUATORIANAS DE CAFÉ
 MES DE ENERO POR AÑO
 Sacos de 60 Kg. - US\$ mill.

MES	VOLUMEN					VALOR
	Arábigo	Robusta	Total	Indust.	Total	TOTAL
ene-06	8.615	26.579	35.194	37.602	72.796	6.815.243
ene-07	9.148	9.772	18.920	46.211	65.131	7.883.592
ene-08	3.300	-	3.300	43.023	46.323	6.519.980
ene-09	1.875	4.524	6.399	29.958	36.357	4.966.797
ene-10	8.175	8.898	17.073	52.345	69.419	9.558.373
ene-11	14.244	30.537	44.781	57.942	102.724	16.151.214

FUENTE: Certificados de Origen.-

ELABORACION: Asociación Nacional de Exportadores de Café (ANECAFE)

anecafé asociación nacional de exportadores de café
EXPORTACIONES ECUATORIANAS DE CAFÉ
 ACUMULADO POR AÑO
 2005-2011
 Sacos de 60 Kg. - US\$ mill.

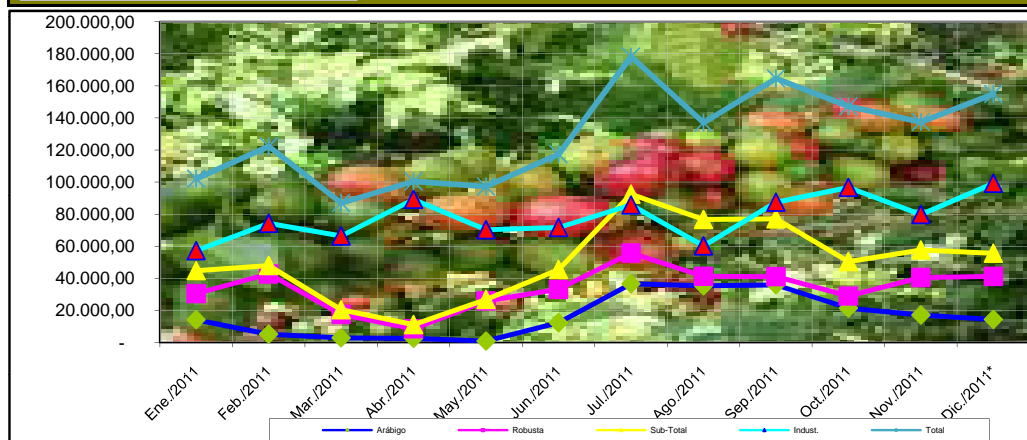
AÑOS	VOLUMEN					VALOR
	Arabigo	Robusta	Total	Indust.	Total	TOTAL
2006	196.956,60	230.091,63	427.048,23	601.483,15	1.028.531,38	104.776.350,52
2007	147.375,71	95.625,02	243.000,73	749.189,18	992.189,91	123.396.726,61
2008	59.575,46	65.894,82	125.470,28	745.898,36	871.368,64	124.991.786,34
2009	136.064,08	300.014,94	436.079,02	690.642,66	1.126.721,68	146.026.829,40
2010	164.667,80	186.737,45	351.405,25	735.984,81	1.087.390,06	155.605.714,75
2011*	199.437,70	407.789,06	607.226,76	939.111,51	1.546.338,27	269.921.832,09

FUENTE: Certificados de Origen.-

*: Datos provisionales mes de Diciembre.- 939.111,51

ELABORACION: Asociación Nacional de Exportadores de Café (ANECAFE)

anecafé asociación nacional de exportadores de café
EXPORTACIONES ECUATORIANAS DE CAFÉ
 Enero a Diciembre/2011
 Sacos de 60 Kg. - US\$ mill.



FUENTE: Certificados de Origen.-

*: Datos provisionales mes de Diciembre.-

ELABORACION: Asociación Nacional de Exportadores de Café (ANECAFE)